

Deutsch

Was ist ein Puzzlezug?

Der Puzzlezug ist ein Unterrichtsmaterial zu Förderung des Verständnisses von Mengen. Bei dem Puzzlezug geht es um die Zusammenstellung eines Zuges, auf dessen Wagen verschiedene Mengen angegeben sind.

Für welche Kinder ist der Puzzlezug gedacht?

Er soll für Kinder im ersten Grundschuljahr sowie für Kinder zur Verwendung kommen, die gerade mit dem Einzelunterricht begonnen haben.

Welche Zielsetzungen werden mit dem Puzzlezug ins Auge gefaßt?

Mit dem Puzzlezug können Sie Kindern helfen, ein Verständnis für Zahlen zu bekommen, und zwar:

- die serienmäßige Funktion der Zahl (Rangfolge), wie z.B.:
 - die Zahlenreihe: akustisches Zählen,
 - die Mengenzunahme,
 - die Begriffe 'mehr' und 'weniger'.
- Die Hauptfunktion der Zahl, wie z.B.:
 - zu einer Zahl gehört eine bestimmte Menge,
 - die Menge der Verbindung von Zahlensymbolen.

Wie können Kinder mit diesem Zugpuzzle arbeiten?

Als Ausgangsform dient das freie Experimentieren mit dem Zugpuzzle. Das bedeutet, daß Kinder selbst entscheiden können, wie sie den Zug zusammenstellen wollen. Lassen Sie die Kinder sich einfach damit beschäftigen und prüfen Sie, welche Mengenstrukturen diese spontan zum Einsatz bringen und besprechen Sie die dann mit ihnen. Verwenden Sie dazu regelmäßig einen von dem Kind frei zusammengesetzten Wagenzug und sprechen Sie daraufhin über die Begriffe 'mehr' und 'weniger'.

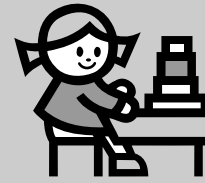
Variationen

Bei der Ausgangsartweise schauen Sie sich an, was das Kind aus sich selbst heraus zuwege bringt und danach versuchen Sie, darauf aufzubauen. Mit diesem Unterrichtsmaterial können Sie auch mancherlei Aufgaben geben. Einige diesbezügliche Möglichkeiten sind:

- eine Zahlenreihe von 1 bis einschließlich 10 auszulegen,
- Sie können auch auf eine Karte Zahlenreihen schreiben, wie z.B.: 3, 6, 4, 9, 6, 7 usw. Das Kind muß danach diese Reihe anhand der Wagen nachlegen,
- Mengen hinzufügen: das Kind legt unter einen Wagen die selbe Anzahl kleiner Deckel wie die der in dem Wagen sitzenden Reisenden,
- einen Wagenzug mit einer bestimmten Anzahl Reisender zusammenzustellen. Sieben Reisende dürfen mitfahren. Sie nehmen danach den Wagen mit der '7' kurz weg. Lassen Sie das Kind herausfinden, ob die Zahl sieben auch durch andere Wagen zusammengestellt werden kann (3 + 4 und 2 + 5),
- einen Wagenzug zusammenzustellen, bei dem die Anzahl Reisender über 10 hinausgeht.

Ein zusätzlicher Tip

Zu dem Puzzlezug gibt Rolf auch Geschichten heraus, bei denen es um das Rechnen geht (Bestellnummer 2305448). Hierbei handelt es sich um einen Satz von acht Kassetten mit Geschichten über Aufgaben, bei denen ein Wagenzug zusammenzustellen ist. Es sind die ersten Kassetten, die hinsichtlich des Umgangs mit Mengen aufgenommen wurden. Auf diese Weise können Sie Ihre Kinder vollkommen selbständig damit arbeiten lassen. Das Material ist für Selbstkontrolle geeignet. Luc koning



rolf

Rolf Onderwijs bv
Mercuriusweg 14
4051 CV Ochten
Holland
Tel. +31 344 647 647
Fax +31 344 647 610

Nederlands

Legtrein

Art. 230.3522

Inhoud:

De Legtrein bestaat uit een afbeelding van een locomotief en negen wagons, waarbij er steeds sprake is van een bepaalde hoeveelheid personen en een daarbijbehorend cijfersymbool. De wagons passen onderling aan elkaar.

English

Puzzle train

Art. 230.3522

Contents:

The puzzle train consists of the picture of an engine and nine coaches and there is always the question of a certain amount of persons, together with the pertinent figure. The coaches can be joint end to end.

Deutsch

Der Puzzlezug

Art. 230.3522

Inhalt:

Der Puzzlezug ist aus der Abbildung einer Lokomotive und neun Wagen zusammengestellt. Dabei geht es immer um eine bestimmten Anzahl Reisender und ein dazugehöriges Zahlensymbol. Die Wagen passen aneinander.



Nederlands

Wat is de Legtrein ?

De Legtrein is een ontwikkelingsmateriaal in het kader van het hoeveelheidsbegrip. Bij de Legtrein gaat het om het samenstellen van een trein waarvan op de wagons verschillende hoeveelheden staan aangegeven.

Voor welke kinderen is de Legtrein ?

De Legtrein is bedoeld voor kinderen in groep 2 en 3 en kinderen in de begingroepen van het speciaal onderwijs.

Wat zijn de ontwikkelingsdoelstellingen van de Legtrein ?

Met de Legtrein kunt u kinderen begeleiden bij het realiseren van doelstellingen op het gebied van het getalbegrip, nl.:

- de seriële functie van het getal (rangorde), zoals:
- de getallenrij: akoestisch tellen,
- de toename van hoeveelheden,
- de begrippen 'meer' en 'minder'.
- de kardinale functie van het getal, zoals:
- bij een getal hoort een bepaalde hoeveelheid,
- de hoeveelheid- cijfersymboolkoppeling.

Hoe kunnen kinderen de Legtrein gebruiken ?

De basisvorm is het vrij experimenteren met de Legtrein. Dit betekent dat kinderen zelf mogen bekijken hoe ze de trein willen samenstellen. Laat de kinderen gewoon hun gang gaan en bekijk welke hoeveelheidsstructuren ze spontaan toepassen en bespreek die met hen. Neem daarbij regelmatig een door het kind vrij samengesteld treinstel en praat dan over de begrippen 'meer' en 'minder'.

Variaties

Bij de basiswerkwijze kijkt u wat er uit het kind zelf komt en probeert u dat verder uit te bouwen. U kunt bij dit materiaal ook allerlei opdrachten geven. Enkele mogelijkheden zijn:

- een reeks leggen van 1 t/m 10,
- u kunt op een kaart series getallen schrijven, zoals: 3, 6, 4, 9, 6, 7, etc. Het kind moet die serie dan naleggen met de wagons,
- hoeveelheden toevoegen: onder een wagon legt het kind evenveel dopjes als er passagiers in de wagon zitten,
- een treinstel samenstellen met een bepaalde hoeveelheid passagiers. Er mogen zeven passagiers met de trein mee. U neemt dan de wagon met de '7' even weg. Laat het kind bekijken of het getal zeven ook met andere wagons is samen te stellen (3 + 4 en 2 + 5),
- een treinstel samenstellen met hoeveelheden passagiers boven de 10.

Een extra tip

Bij de Legtrein geeft Rolf ook Rekenverhalen uit (bestelnummer 2305448). Dit is een set met acht cassettebandjes met daarop acht verhalen met opdrachten om een treinstel samen te stellen. Het is het eerste materiaal op het gebied van het omgaan met hoeveelheden op cassettebandjes. Op die manier kunt u kinderen geheel zelfstandig met dit materiaal laten werken. Het materiaal is zelfcontrolerend.

Luc Koning

English

What is a puzzle train?

The puzzle train consists of a developing material to train the understanding of amounts. In the case of the puzzle train, the task is to compose a train, the coaches of which show different amounts.

At which children is the puzzle train aimed?

It is meant for children attending the first form of primary education and for children having just started with their special education.

Which are the developing objectives of the puzzle train?

By means of the puzzle train you can help children to get an understanding of numbers, namely:

- the serial function of the number (order), such as:
- the series of numbers: acoustic counting,
- the increase in amounts,
- the concepts of 'more' and 'less'.
- The cardinal function of the number, as:
- a number is forming part of a certain amount,
- the amount of the coupling of figures.

How can children use the puzzle train?

The basic operation is the independent making of experiments with the puzzle train. That means that children are allowed to see themselves in which way they want to realize the train set. Let the children just do their own thing and check which amount structures they are spontaneously applying, as well as discuss them with the children. Use, thereby, regularly a train set, independently composed by a child, and talk over the concepts 'more' and 'less'.

Variations

Applying the basic operation you will look what the child him/herself knows to do and try to develop it. With this material you can also give all kinds of tasks. Some relevant possibilities are:

- to lay down a series of numbers from 1 to 10,
- you can also write series of numbers on a card, such as: 3, 6, 4, 9, 6, 7, etc.
Using the coaches, the child must then lay down the same series,
- to add amounts: under one of the coaches the child has to lay the same number of small caps as the one of the passengers sitting in that coach,
- to compose a train set of a certain amount of passengers. Seven passengers will be allowed to take this train. You remove the coach '7' just a moment and make the child look whether the number seven can also be composed by other coaches (3 + 4 and 2 + 5),
- to compose a train set of which the amount of passengers is more than 10.

An extra tip

In addition to the puzzle train, Rolf is also publishing stories of counting (reference No. 2305448). There are eight tapes, each with stories and tasks concerning the composition of a train set. This is the first material in the field of working with amounts to be represented on tapes. In this way you can let children use this material and check themselves what they are doing, completely on their own.

Luc Koning