

Deutsch

Was ist Combidress?

Combidress ist ein Puzzlespiel, bei dem das Kind einen kleinen Bären zusammensetzt, der aus drei Teilen besteht.

Für welche Kinder ist Combidress gedacht?

Combidress ist für Kinder vorgesehen, die im Kindergarten bzw. im ersten Jahr der Grundschule sind. Im Rahmen des Privatunterrichts und Sonderschulwesens kann damit ebenfalls gearbeitet werden, hauptsächlich im Einzelunterricht.

Auf welche Entwicklung des Kindes wird dabei das Augenmerk gerichtet?

Mit Combidress können Sie den Kindern bei den folgenden Zielsetzungen und Übungen helfen:

- Konzentration auf die Aufgabenstellung
- visuelle Synthese
- mündlicher Sprachgebrauch.

Wie können Kinder Combidress zur Anwendung bringen?

Das freie Puzzeln gilt als Arbeitsgrundlage, wobei Sie selbst feststellen müssen, inwieweit eine Anleitung notwendig ist. Einige Kinder haben zuhause bereits gepuzzelt und werden direkt sehen, daß es sich um ein Puzzle handelt. Bei anderen Kindern können Sie prüfen, ob sie die Vorgehensweise verstehen, wenn Sie die drei Teile vom Brett nehmen lassen und das Kind damit beauftragen, diese wieder zurückzulegen.

Sie können dabei auch gleich noch die Sprache hinzunehmen, indem Sie über den jeweiligen Gesichtsausdruck, die Körperteile, Kleidungsstücke, Formen und Farben sprechen.

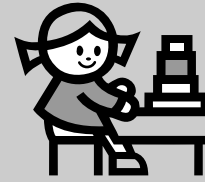
Variationen

- Sie geben dem Kind ein Puzzle, ohne vorher darüber mit ihm gesprochen zu haben.
 - Sie lassen das Kind die Augen schließen und legen die Teile von zwei bzw. mehr Puzzles auf den Tisch. Das Kind muß dann selbst wissen, wie es die kleinen Bären zusammensetzen möchte.
 - Sie zeigen dem Kind schnell einen kleinen Bären. Danach decken Sie ihn zu, und das Kind muß sagen, wie der kleine Bär ausgesehen hat.
- Fällt das dem Kind schwer, können Sie ihm durch das Stellen gezielter Fragen helfen.

Ein zusätzlicher Tip

Zu Combidress gibt Rolf auch noch Der Bär Pompom heraus (Bestellnr. 2405449). Dabei handelt es sich um sechs Kassetten mit sechs Geschichten über den Bär Pompom, der sich anzieht. In jeder Geschichte wird erzählt, wie der Bär anzuziehen ist, so daß das Kind das dann tun muß. Auf diese Weise können Kinder sich ohne jegliche Hilfe damit beschäftigen und lernen dabei auch noch ein lustiges Lied über einen Bären.

Luc Koning



rolf

Rolf Onderwijs bv
Mercuriusweg 14
4051 CV Ochten
Holland
Tel. +31 344 647 647
Fax +31 344 647 610

Nederlands

Combidress

Art. 220.3425

Inhoud:

Combidress bestaat uit zes puzzels met daarop steeds de afbeelding van een beertje met een wisselende gelaatsuitdrukking en verschillende kledingsstukken. Het gaat om een inlegpuzzel, die uit drie stukken bestaat.

English

Combidress

Art. 220.3425

Contents:

Combidress is composed of six puzzles, each with a picture of a little bear whose look and garments are different on every picture. It is a puzzle comprising three parts.

Deutsch

Combidress

Art. 220.3425

Inhalt:

Combidress ist aus sechs Puzzles zusammengesetzt, auf denen ein kleiner Bär mit jeweils verschiedenem Gesichtsausdruck und anderer Kleidung zu sehen ist. Es handelt sich um ein Puzzle von drei Teilen.



Nederlands

Wat is Combidress ?

Combidress is een puzzelvorm waarbij het kind een beertje samenstelt dat uit drie stukken bestaat.

Voor welke kinderen is Combidress ?

Combidress is bedoeld voor kinderen in de kinderopvang en kinderen in groep 1 van het basisonderwijs. In het speciaal onderwijs kan het materiaal ook gebruikt worden, m.n. in i.o.b.k.- afdelingen.

Wat zijn de ontwikkelingsdoelstellingen van Combidress?

Met Combidress kunt u kinderen begeleiden bij het realiseren van de volgende ontwikkelingsdoelstellingen en vaardigheden:

- taakgerichtheid
- visuele synthese
- mondeling taalgebruik.

Hoe kunnen kinderen Combidress gebruiken ?

De basiswerkvorm is het vrij puzzelen, waarbij u zelf moet bepalen in hoeverre er instructie nodig is. Sommige kinderen hebben thuis ook al ervaring met puzzelen en zullen al aan de uitvoering van het materiaal zien dat het een puzzel is. Bij andere kinderen kunt u bekijken of ze achter de werkwijze komen als u de drie stukken uit de plank laat halen en het kind de opdracht geeft ze weer terug te plaatsen. U kunt ook taal toevoegen door de gelaatsuitdrukkingen, de lichaamsdelen, de kledingstukken, de vormen en de kleuren te bespreken.

Variaties

- U geeft het kind een puzzel zonder deze vooraf te bespreken.
- U laat het kind de ogen dichtdoen en u legt de stukken van twee of meer puzzels op tafel. Het kind mag dan zelf weten hoe het de beertjes wil samenstellen.
- U laat het kind even naar een beertje kijken. Dan bedekt u het beertje en moet het kind vertellen hoe het beertje er uit zag. Als het kind hier moeite mee heeft, dan kunt u helpen door het kind gerichte vragen te stellen.

Een extra tip

Bij Combidress geeft Rolf ook Beregoed uit (bestelnr. 2405449). Dit is een set met zes cassettebandjes met daarop zes verhalen over beertje Pompom die zich aankleedt. In ieder verhaal is te horen hoe het beertje aangekleed moet worden en het kind moet dat dan uitvoeren. Op die manier kunt u kinderen geheel zelfstandig met dit materiaal laten werken. Ze leren er bovendien een leuk bereliedje bij.

Luc Koning

English

What is Combidress?

Combidress is a puzzle by which a child is making up a little bear being composed of three parts.

For which children is Combidress intended?

Combidress is meant for children attending nursery or the first form of primary education. The material can also be used for special education, particularly for individual education.

What are the aims set up by Combidress in view of the development of the children?

Combidress will enable you to help children to realize the following objectives of their development and skills:

- concentration on the task to be performed
- visual synthesis
- verbal usage of the language.

How can children use Combidress?

The basic way of working is to let the children independently solve the puzzle, at which you have to decide to what extent they need your instructions. Some children have already made the experience of solving puzzles, at home, and will immediately see that it is a puzzle, because of the design of the material. With other children, you can examine whether they understand the method of working, by making a child take parts away from the board and asking him/her to put them back in the same place. You can even add the language, by talking about the looks, the members of the body, the forms and the colours.

Variations

- You give a child a puzzle without having talked it over -before.
- You make the child shut his/her eyes and put two or more puzzles on the table. The child must then know how he/she wants to put together the little bears.
- You let the child have a quick look at a little bear. Thereafter, you cover the little bear and the child must tell you what the little bear was like. If this is difficult for the child, you can help him/her by asking specific questions.

An extra tip

In connection with Combidress, Rolf is also publishing The Bear Pompom (reference No. 2405449), being composed of six tapes with six stories of the little Bear Pompom who is dressing. In every story it is said how the little bear must be dressed and it is the child's task to do it. In that way, you can make the children work completely on their own with this material. In addition, they are learning a jolly song of a little bear.

Luc Koning